

 VIDENCENTRET FOR LANDBRUG

Økonomien i planteproduktion

**DLBR-direktører og chefkonsulenter
for planteproduktion og for miljø**
31. januar 2013


v/ Klaus Kaiser
Erhvervsøkonomisk chef
Videncentret for Landbrug

PARTNER I
DLBR
DANSK
LANDBRUGSRÅDGIVNING

Støttet af
Fodevareministeriet og EU
Landbrugsforpagtning

Den Europæiske Union ved Den Europæiske Fond
for Udvikling af Landdistrikter og Ministeriet
for Fødevarer, Landbrug og Fiskeri har deltaget
i finansieringen af projektet.

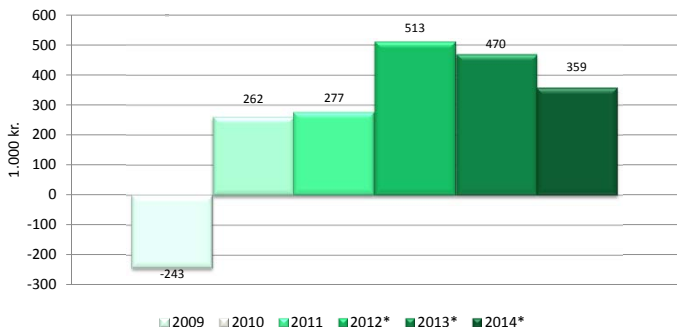


 VIDENCENTRET FOR LANDBRUG

Prognose for planteproducenternes driftsresultat

- Udsigt til driftsresultat på ca. ½ mio. kr. i 2012 og 2013
- Pænt i forhold til tidligere år
- Niveauet er stadig ikke helt tilfredsstillende, da resultatet er før ejer aflønning og forrentning af egenkapital!

Planteprognose

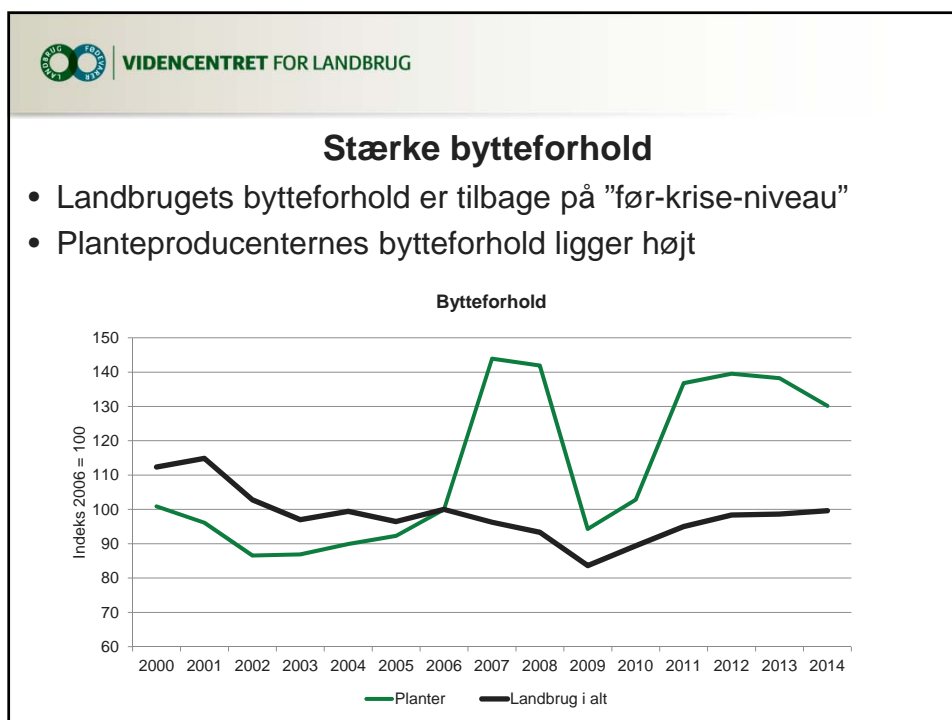
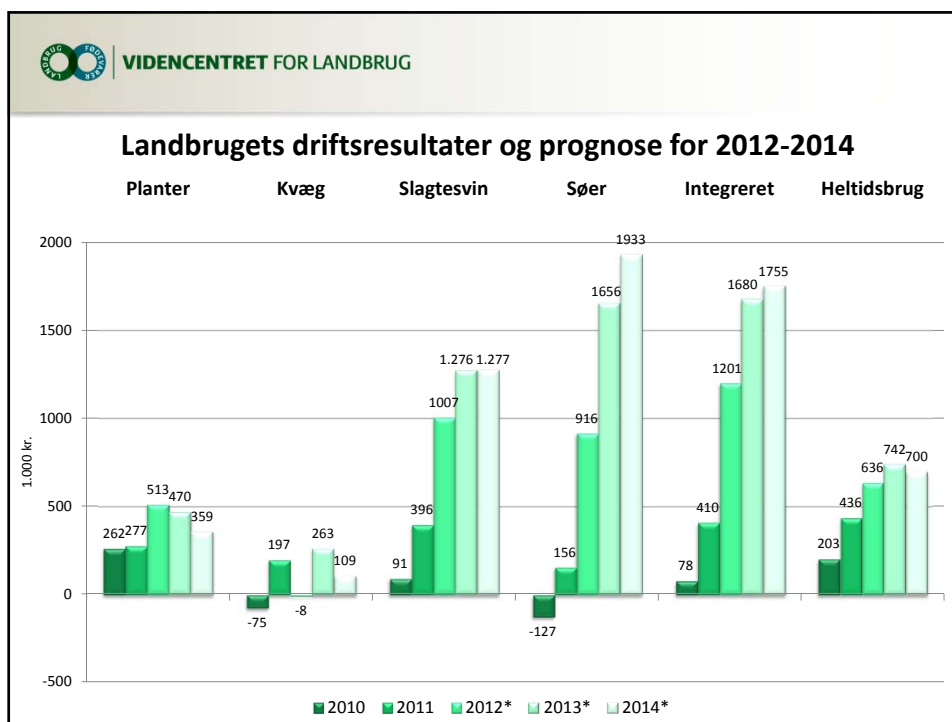


År	Driftsresultat (1.000 kr.)
2009	-243
2010	262
2011	277
2012*	513
2013*	470
2014*	359



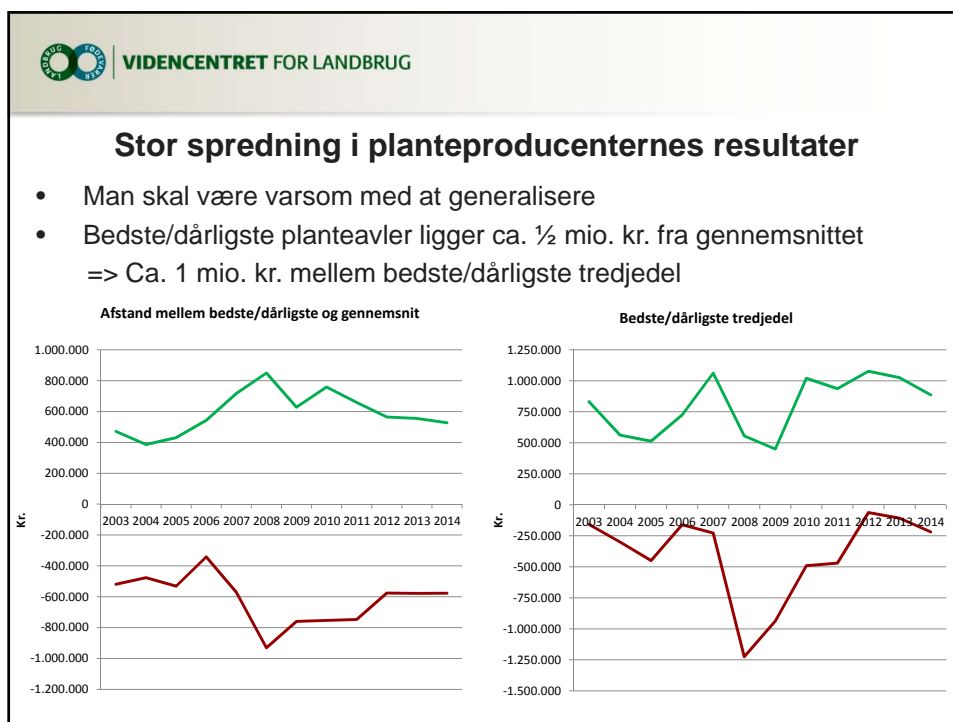
VIDENCENTRET FOR LANDBRUG

Agro Food Park 15 T +45 8740 5000
Skejby F +45 8740 5010
DK 8200 Århus N W vfl.dk



VIDENCENTRET FOR LANDBRUG

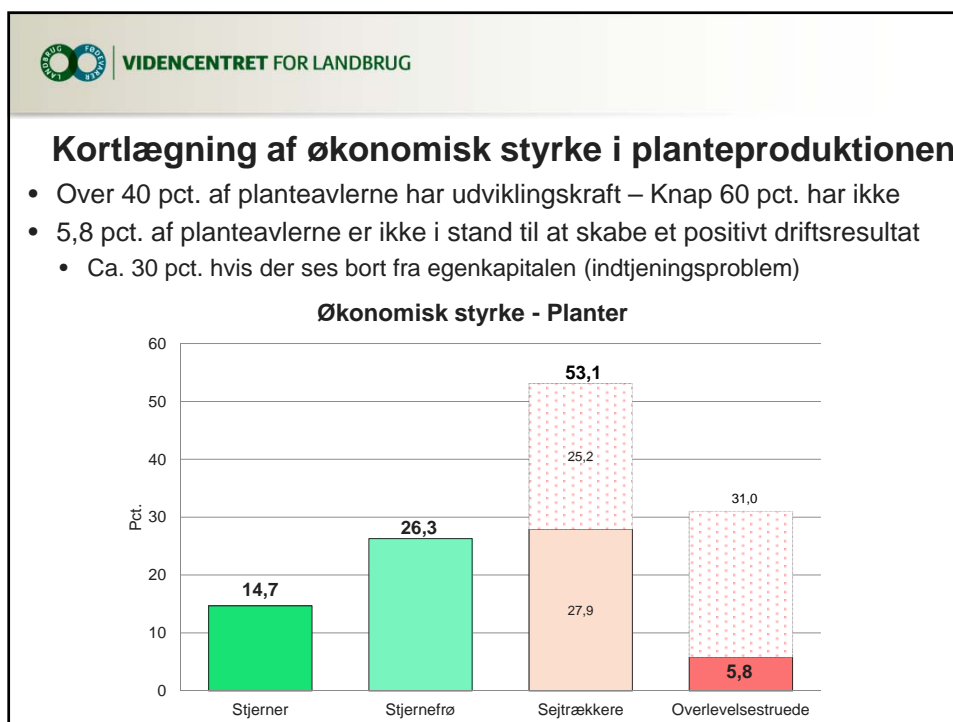
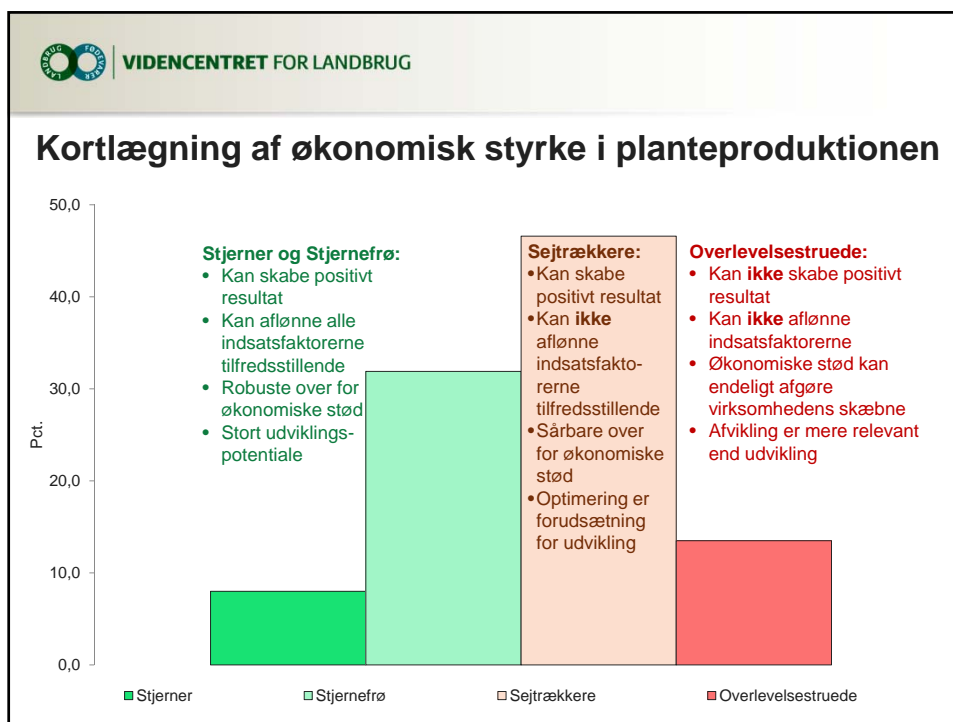
Agro Food Park 15 T +45 8740 5000
 Skejby F +45 8740 5010
 DK 8200 Århus N W vfl.dk



 VIDENCENTRET FOR LANDBRUG

Kortlægning af økonomisk styrke i planteproduktionen

Forudsætninger						
Produktpriser	Renter	Gælds- pct.	Reinvesteringer/afdrag	Ejer aflønning	Privat indtjening	Krav til egenkapital- forretning



VIDENCENTRET FOR LANDBRUG

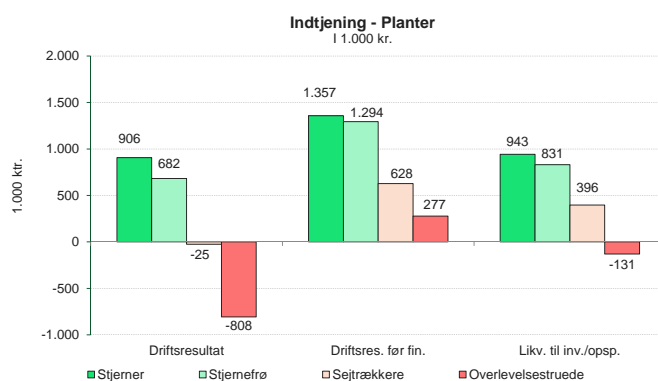
Agro Food Park 15 T +45 8740 5000
 Skejby F +45 8740 5010
 DK 8200 Århus N W vfl.dk



VIDENCENTRET FOR LANDBRUG

Sammenligning af indtjening - Planter

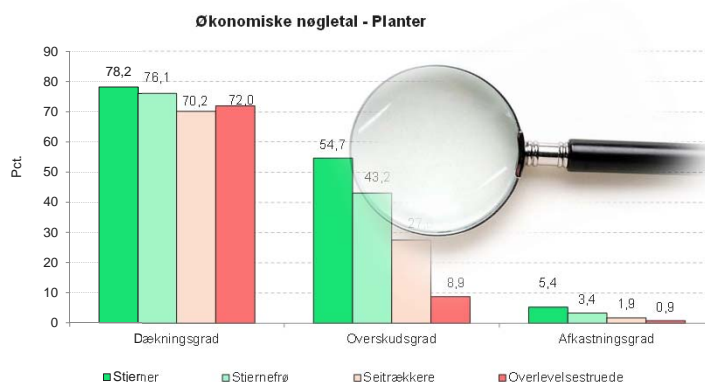
- Udviklingsgruppens arbejds kapital/fri kapital = "normalt investeringsår"
- Risikogruppen har et alvorligt indtjeningsproblem
- Overlevelsestruede har et stort likviditetsbehov
- Større forskel på resultat efter finansiering pga. gælds niveau og rente



VIDENCENTRET FOR LANDBRUG

Sammenligning af indtjeningsnøgletal - Planter

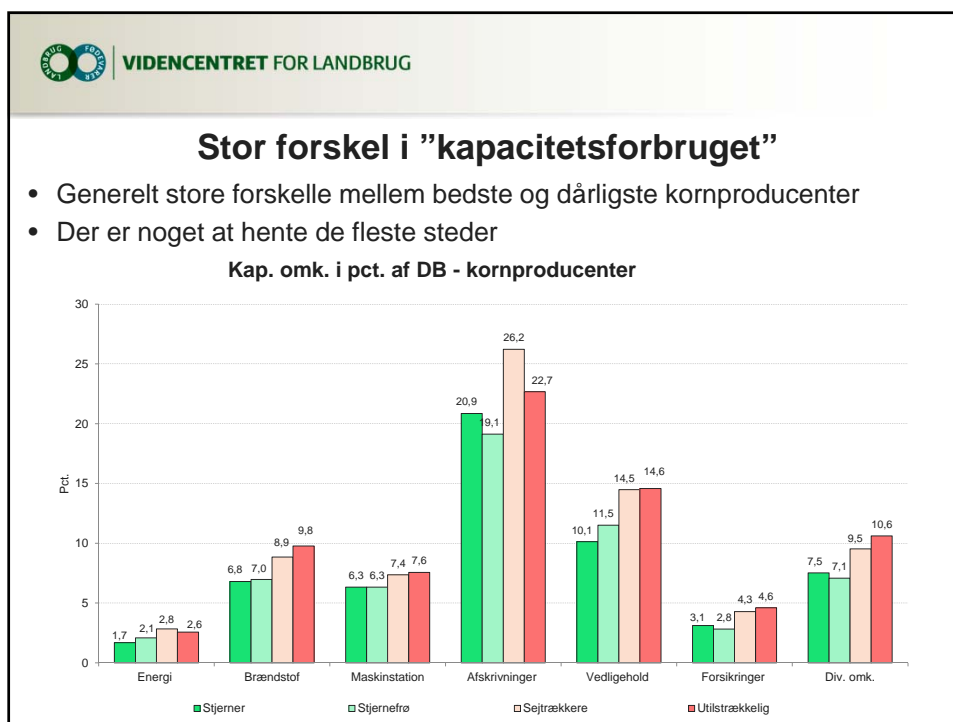
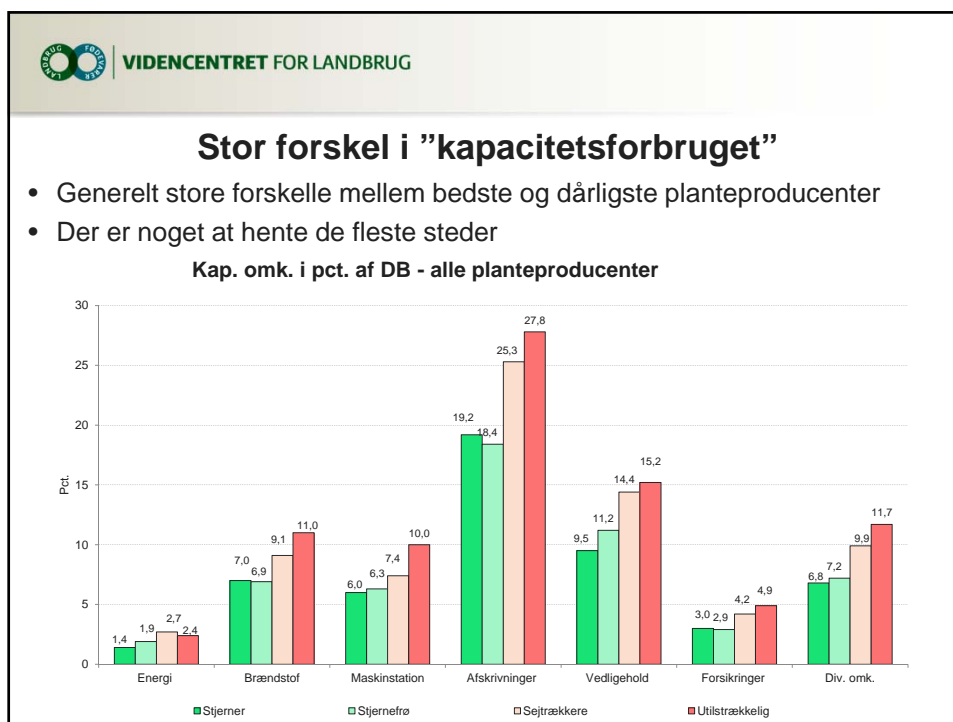
- Forskellene i evnen til at opnå et positivt resultat skyldes flere poster
 - Forskellen starter allerede ved DB, bliver forstærket ved primær drift og yderligere forstærket på vej mod bundlinjen!
 - De bedste har dog især bedre styr på **kapacitetsomkostninger**



VIDENCENTRET FOR LANDBRUG

Agro Food Park 15
Skejby
DK 8200 Århus N

T +45 8740 5000
F +45 8740 5010
W vfl.dk





VIDENCENTRET FOR LANDBRUG

Stor forskel i "kapacitetsforbruget"

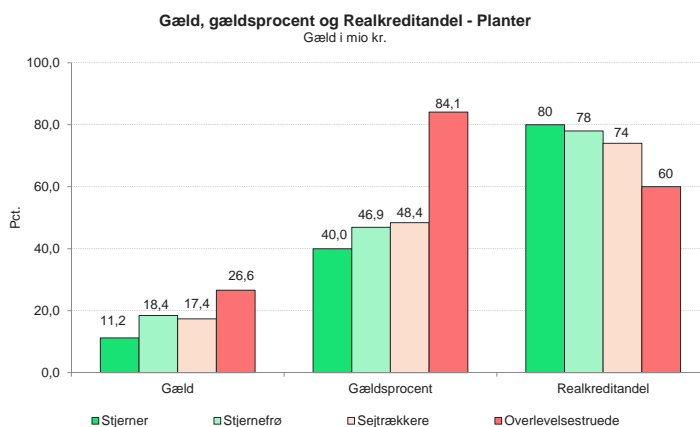
- Den store forskel i kapacitetsomkostningerne gælder også for animalske producenters planteproduktion
- Eksempel:
- Kvægbrugs produktion af grovfoder (Business Check):
 - 5 pct. med laveste omkostninger pr. ha.: **4.311 kr.**
 - 5 pct. med højeste omkostninger pr. ha.: **9.127 kr.**



VIDENCENTRET FOR LANDBRUG

Sammenligning af gæld og renter - Planter

- Planteavlernes gælds niveau er generelt lavere
- Udviklingsgruppen har markant mindre og billigere gæld



VIDENCENTRET FOR LANDBRUG

Agro Food Park 15 T +45 8740 5000
 Skejby F +45 8740 5010
 DK 8200 Århus N W vfl.dk

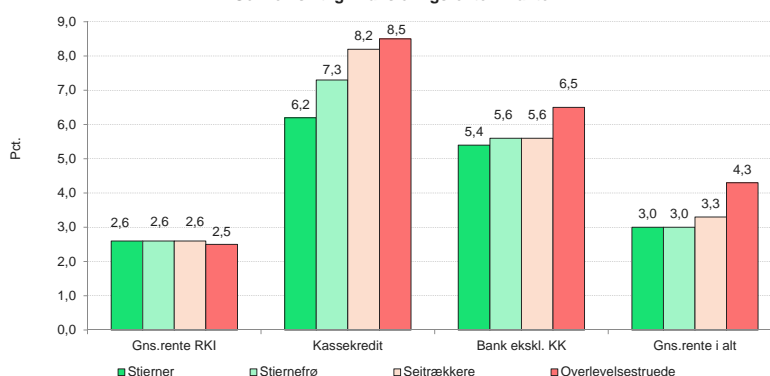


VIDENCENTRET FOR LANDBRUG

Sammenligning af gæld og renter - Planter

- Udviklingsgruppen har lavere bankrenter - banker prisdifferentierer mere
- Planteavlere har nogenlunde samme renteniveauer som svine- og mælkeproducenter – trods lavere gælds niveau

Gennemsnitlig finansieringsrente - Planter

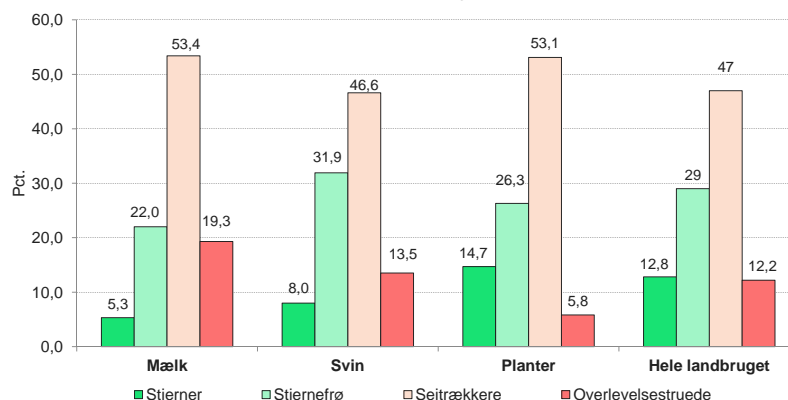


VIDENCENTRET FOR LANDBRUG

Kortlægning af økonomisk styrke i dansk landbrug

- Over 40 pct. af samtlige landbrug har udviklingskraft – Knap 60 pct. har ikke
- Hvert ottende landbrug er ikke i stand til at skabe et positivt driftsresultat
 - Ca. hvert femte hvis der ses bort fra egenkapitalen (indtjeningsproblem)!

Økonomisk styrke



VIDENCENTRET FOR LANDBRUG

Agro Food Park 15 T +45 8740 5000
 Skejby F +45 8740 5010
 DK 8200 Århus N W vfl.dk

VIDENCENTRET FOR LANDBRUG

Kortlægning af økonomisk styrke i planteproduktionen

2011-2015	I alt / Antal	Stjerner	Stjernefrø	Sejtrækkere	Overlevelses-truede
Planter – Antal	2.700	398	711	1.435 (753)	156 (838)
Andel		14,7 %	26,3 %	53,1 % (27,9 %)	5,8 % (31 %)
Omsætning / Andel af omsætning	7,5 mia. kr.	1 mia. kr. / 13,3 %	2,5 mia. kr. / 33,3 %	3,5 mia. kr. / 46,7 %	0,5 mia. kr. / 6,7 %
Gæld / Andel af gæld	48,2 mia. kr.	4,6 mia. kr. / 9,5 %	13,6 mia. kr. / 28,2 %	25,9 mia. kr. / 53,7 %	4,1 mia. kr. / 8,5 %

VIDENCENTRET FOR LANDBRUG

Hvis du vil vide mere.....om landbrugets økonomi

www.landbrugsinfo.dk/okonomianalyser

The screenshot shows the website interface for 'DLBR Landbrugsinfo'. The main heading is 'Økonomiske analyser'. Below the heading, there is a paragraph explaining that the website provides an overview of economic analysis for farmers, including current results and forecasts. It mentions that the analysis is based on data from various sources, including the Danish Agricultural Council and the Danish Agricultural Research Institute. The page also features a sidebar with navigation options like 'Log ind', 'Foreslåede driftsresultater 2010', and 'Løst artikler'.





Hvad påvirker økonomien i planteproduktionen?

Kort sigt (1-3 år):

- **Europæisk gældskrise**
 - Konjunktur og renter
- **Energipriser**
 - Geopolitisk uro som "arabisk forår", Iran-atomkrise mv.
- **EU-reform**
 - EU-støtten til Danmark vil blive lavere
- **Politik**
 - Natur- og landbrugskommission, nye vandplaner, bioenergi
- **Adgang til kapital og finansiering**
 - Krav til finansiel sektor, kreditpolitik, bidrag og rentemarginaler mv.
 - Alternative kapital- og fin.former

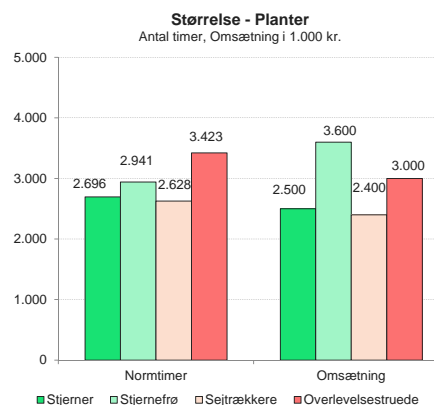
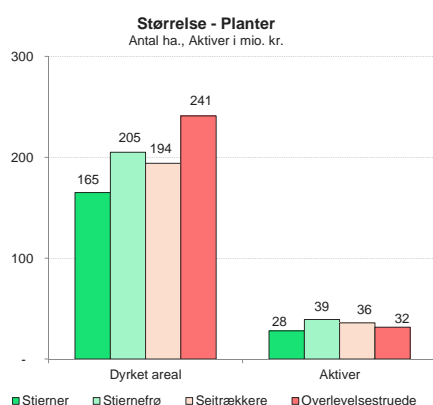
Langt sigt (> 3 år):

- **Stigende global efterspørgsel**
 - Demografi, indkomst og bioenergi
- **Kampen om jord**
 - Byudvikling, ekstremt vejr, ørkenen breder sig, saltophobning etc.
- **Europæisk gældskrise**
- **EU-reform**
- **Politik**
- **Adgang til kapital og finansiering**



Sammenligning af størrelse - Planter

- Tendens til at mindre plantebrug klarer sig bedst
 - Investeringskalkuler, -budgetter, timing, ambitioner, ledelseskompetencer?
 - Marginalløn og arbejdsproduktivitet!





Sammenligning af alder - Planter

- Lidt broget billede...
- De dårligste dog gennemsnitligt lidt yngre
 - Etableringstidspunkt
 - Investerings erfaring

